

会社概要

NITTOKU株式会社

設立 1972年9月28日

資本金 6,884,928千円

代表者 代表取締役社長 笹澤純人

従業員 約500名(連結：約1,180名)

本社 埼玉県さいたま市大宮区東町2-292-1

工場 福島事業所(巻線機開発、製造)
 長崎事業所(FA開発、製造)
 深圳工場(巻線機、周辺機器製造、サービス)
 蘇州工場(巻線機、周辺機器製造)
 欧州工場(巻線機、周辺機器製造)

NITTOKU SINGAPORE PTE. LTD.
NITTOKU (THAILAND) CO., LTD.
NITTOKU ENGINEERING VIETNAM CO., LTD.
NITTOKU PHILIPPINES, INC.

事業内容 巻線機、巻取り・繰出し機器及びその周辺機器の開発、製造、販売、サービス

経営理念

世界的な視野に立ち
ユーザーの期待を創造し
最高の技術を提供する
創造システムで社会に貢献

行動指針

集中と分散
価値ある創造への挑戦
小さくともキラリと輝く
存在感のある世界No. 1の企業へ

品質方針

顧客の求める価値ある製品を創る

1. 価値創造による顧客満足度の向上
2. 組織能力強化及び管理力向上
3. 経営の透明性の確保

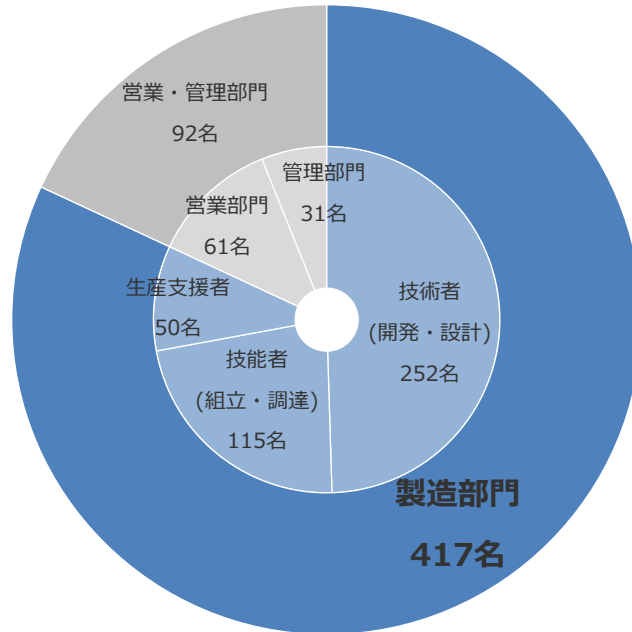
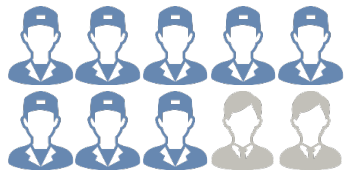
環境方針

人と地球環境の共生を見つめ、
循環型社会に貢献する

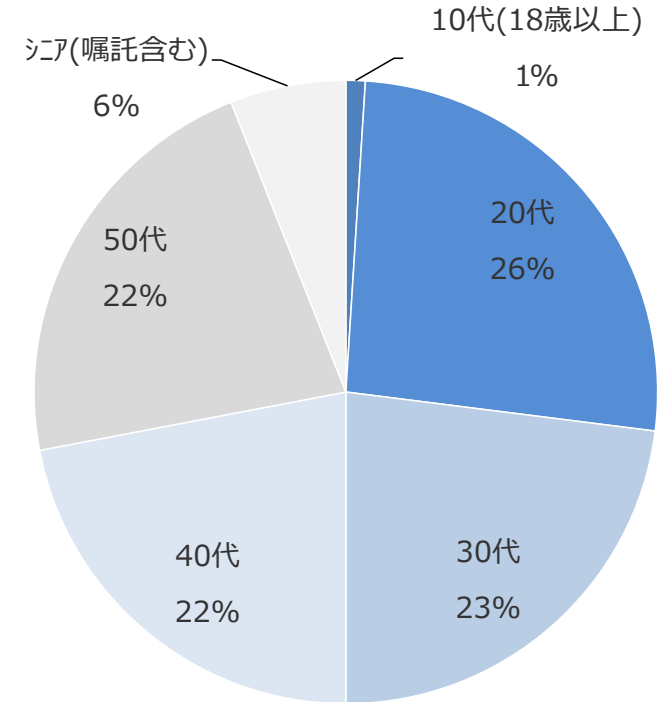
人員構成(従業員)

2024年4月

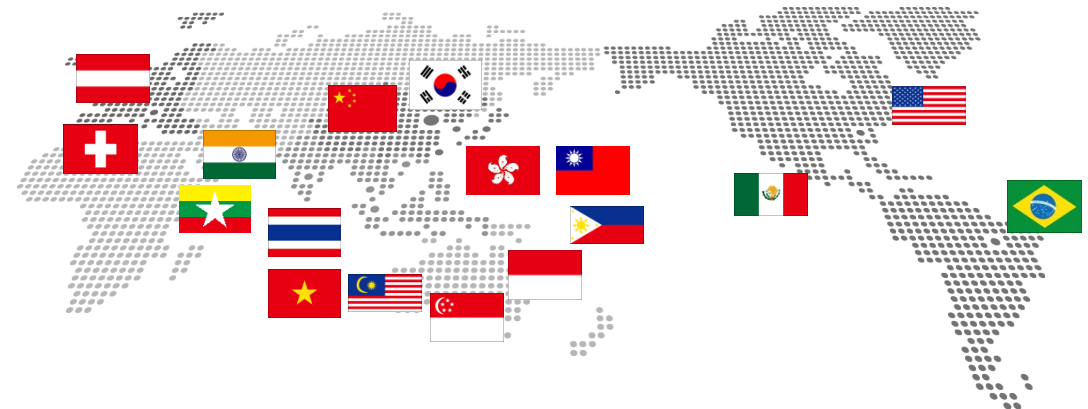
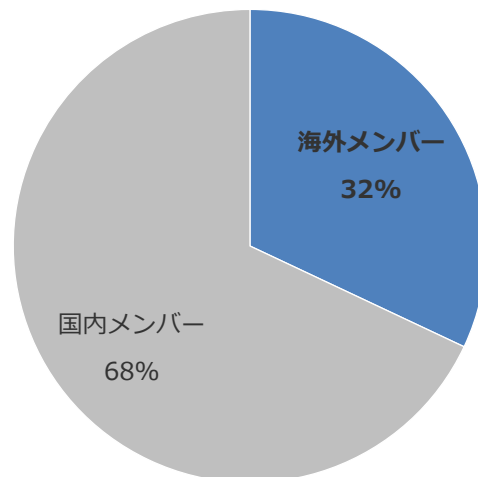
製造部門
82%



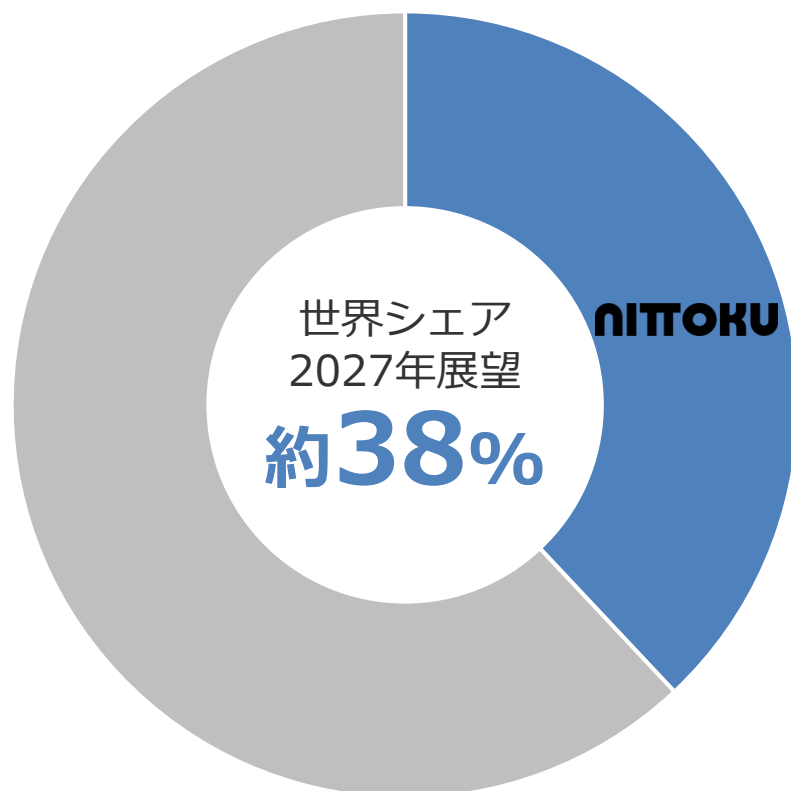
正社員
平均年齢
38歳



海外メンバー
(連結)
32%



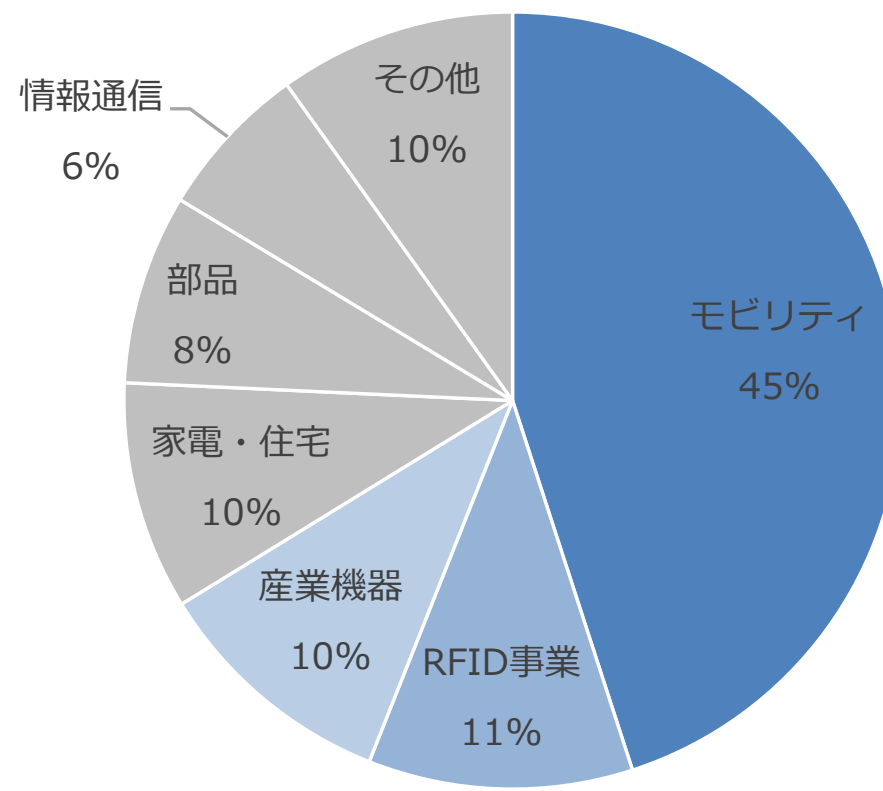
巻線システム業界



グローバルニッチトップ企業 100選 受賞
(2014年、2020年 二期連続)

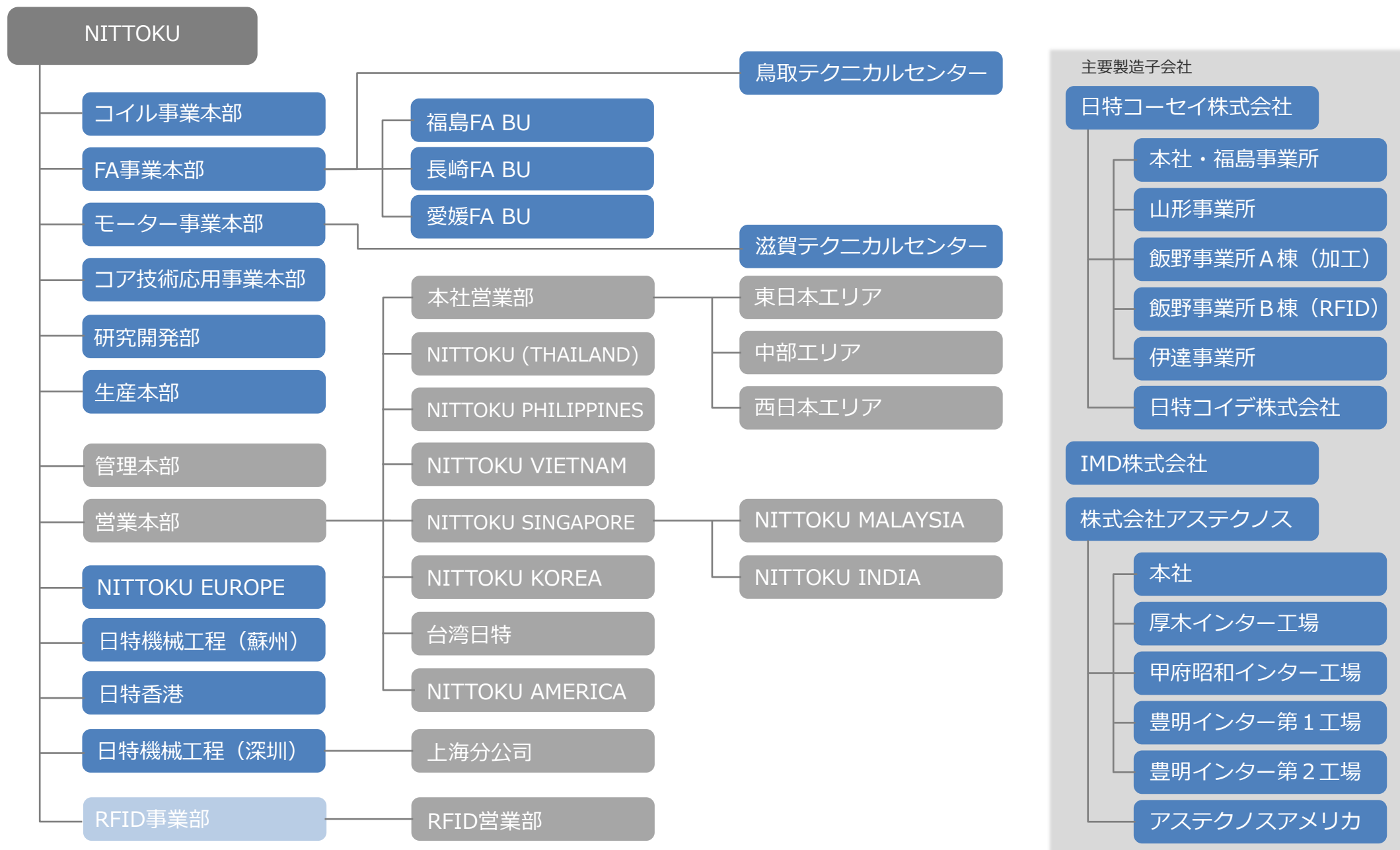
地域未来牽引企業 受賞
(2017年)

業界別売上実績



車載用関連設備が好調
(コイル、主機/補機モータ、電池、組立機)

組織図







組立・加工技術

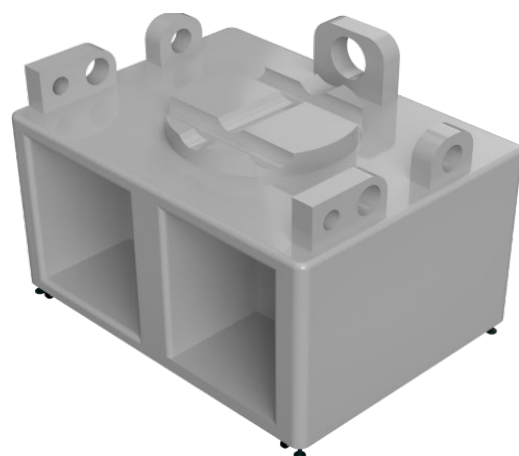
機械精度と耐久性の向上

➤ 鋳物一体加工 ➤ 製缶加工

お客様の製品品質安定のために
鋳物一体加工を推奨致します。

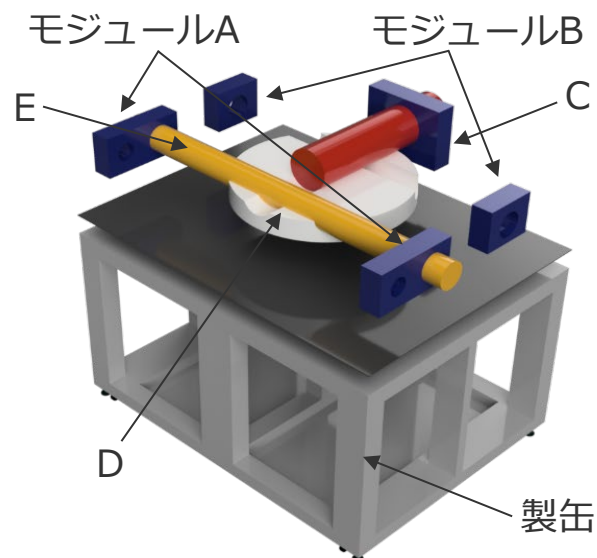
➤ 一体構造

五面加工機で鋳物一体加工



➤ 複合構造

製缶加工と鋳物モジュール
(鉄、アルミ)の複合体

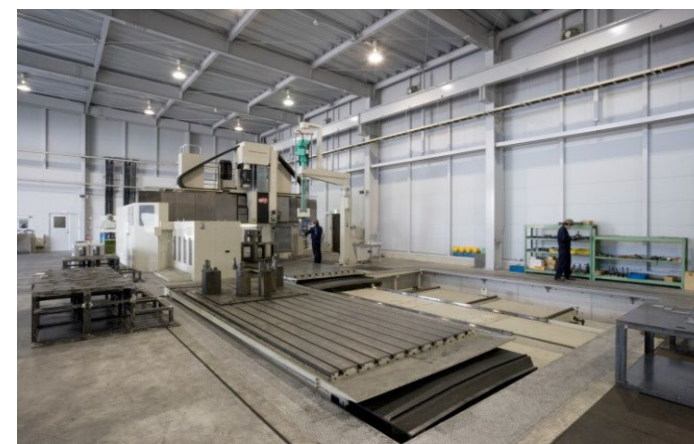


五面加工機による土台の一体加工

- 精度や保全性に優れる
- 容易に高剛性を実現



複合マシニング



五面加工機

制御技術



- 高速巻線
- 多軸同期制御
- 自社開発整列巻線ソフト

情報処理技術



- IoT(リアルタイム) M2M(つなげる)
- 生産管理システム
- 遠隔操作管理
- 設備の予知保全

多軸同期制御により、複雑な動作を容易に実現します。

ソフトは独自に開発
最適な動作を実現致します。

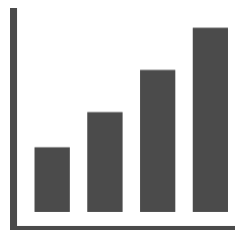
独自プログラム支援ソフト使用

ものづくりの見える化

IoT、M2Mにより、生産管理や品質管理が可能です。

NITTOKU CENTRAL SYSTEM利用例

独自の生産管理システムにより、設備の稼働率監視、良品率監視、品質傾向分析、トレーサビリティを可能とします。



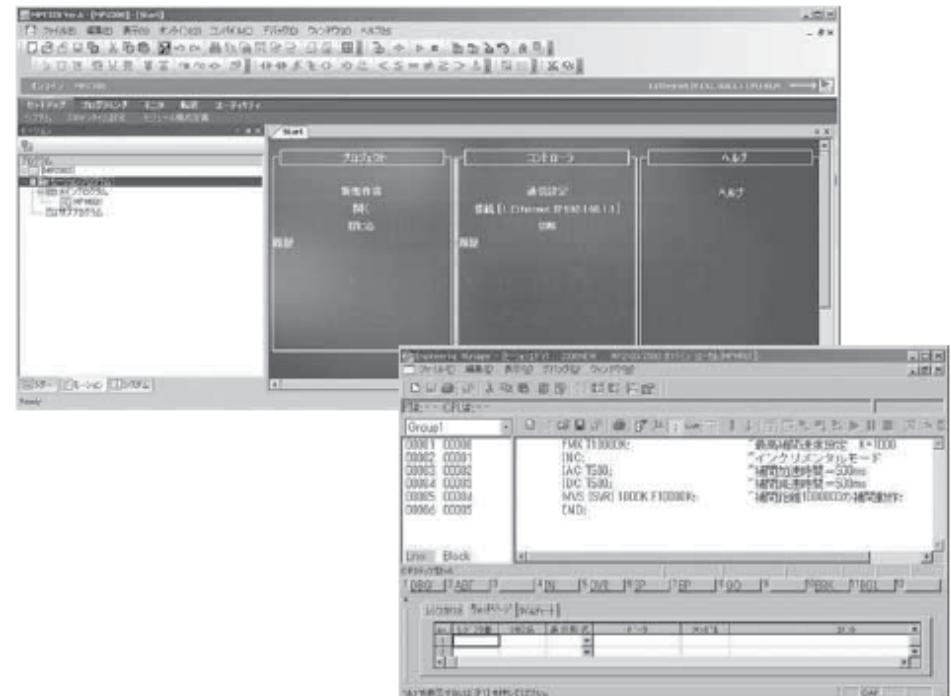
生産状況を確認



テーブル表示

1 a2b3...

シリアルナンバー検索



テンション技術



製品品質を高品位に維持
稼働率向上による高い生産性
➢ 極細線対応 ➢ テンション可変機能

繰り出し方式テンション装置

安定したテンションをご提供致します。

銅線 テンション張力 : Min. 0.5g~
 巻線速度 : Max. 50m/sec

銅線以外 テンション張力 : Min. 0.3g~
のワイヤ 巻線速度 : Max. 33m/sec

ウェブ テンション張力 : Min. 1.5N/300mm
 巻取速度 : Max. 10m/sec



材料材質

- 銅 ➢ アルミ
- SUS ➢ スチール
- 化成(フィルム、繊維)
- 金、プラチナ 等

材料形状

- 丸線 ➢ 角線
- 撚線 ➢ 帯状
- 平角線(リボン線) 等





継線技術

正確な接合・剥離を実現

- 鉛フリー対応
- 超微細対応

素材に最適な微細接合・剥離

半田

- ディップ
- スリーブ
- レーザー
- コテ
- 噴流
- 等

溶接

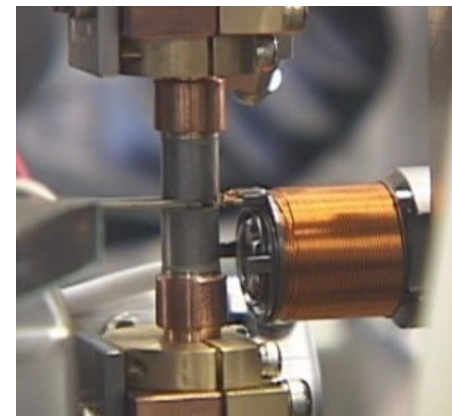
- ヒュージング
- マイクロアーク
- TIG
- 熱圧着
- レーザー
- 超音波
- 等

剥離


- ダイヤモンドチップ
- レーザー
- 研磨(砥石)
- 熱
- 等

塗布

- マイクロディスペンス
微量を高精度に吐出
塗布動作と同期した吐出コントロール



搬送技術

 LITs 高速かつ高精度

- フレキシブルラインの構築

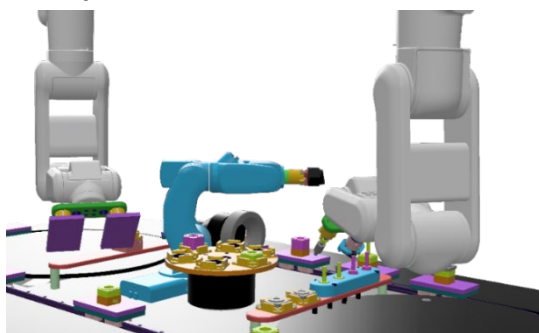
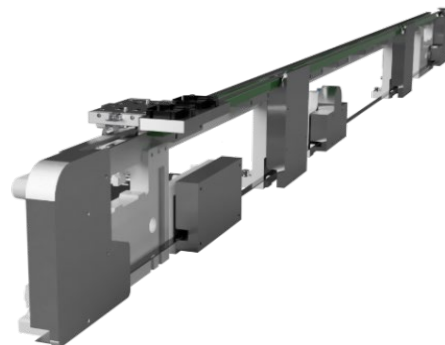
コンセプトに沿ったライン構想

搬送装置

- フリーフロー方式
- インデックス方式
- リニアモータ方式
- LITsシャトル方式

FAベースシステム

- LITs方式
- バキューム対応型LITs方式
- FLEX-1方式



ハンドリング技術

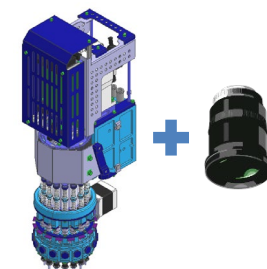


高速かつ高精度

- 多彩ワーク対応
- センシング
- 多軸ピッチ変換対応
- アライメント

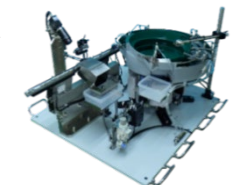
高速移載機

- N-JET
- 画像検査対応 (2面 or 6面)



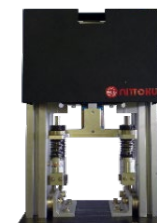
パーツフィーダー

- 微小部品、異形部品を供給
- アルミ一体ボウルから製缶ボウルまで多彩に対応



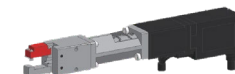
高速ローダー

- サーボ制御・カムにより0.6secの高速を実現



チャッキング

- 業界最小電動チャック (極細ワイヤ用)



高速カム

天吊スカラロボット

巻線機及び巻線システム

微細コイルから特殊モータ用設備まで

使用目的により、様々な形状で大きさも異なるコイル。
NITTOKUは、あらゆるコイルの設備製造に精通した永年の実績があります。

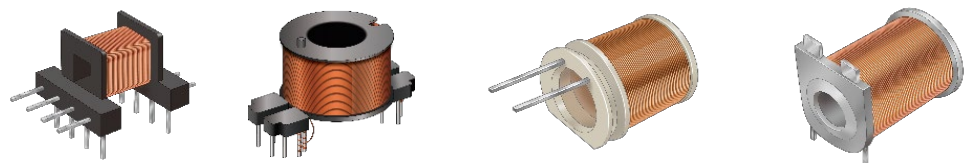


ボビン巻線工法

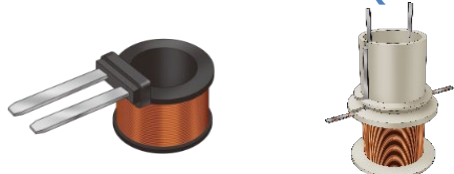
トランスコイル、リレーコイル、イグニッションコイル(ボビン型)

スピンドル方式多層巻
スピンドル方式ミルフィーユ巻

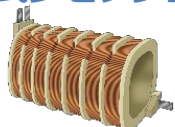
スピンドル方式段差巻



スピンドル方式縦型整列巻(鋸反防止)



スピンドル方式多セクション巻



<用途例>
電源トランス、車載ソレノイド、
車載リレー、インジェクター、
車載センサー

<用途例>
車載用点火コイル

イグニッションコイル(ペンシル型)

スピンドル方式傾斜巻 (ダブルトラバース機構)

当社特許登録済

スピンドル方式多セクション巻

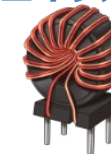


<用途例>
車載用点火コイル

フィルターコイル

バイファイラー巻

トロイダル巻



<用途例>
電源ノイズフィルター

車載ソレノイド、クラッチコイル、ステッピング (扁平型)

スピンドル方式太線完全整列巻



スピンドル方式バイファイラー巻

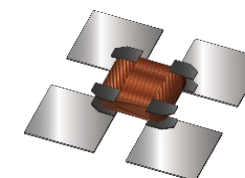


<用途例>
自動車

特殊コイル(一部)

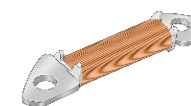
スピンドル方式特殊セクション整列巻

当社特許登録済



<用途例>
センサー

スピンドル方式特殊巻



<用途例>
時計コイル

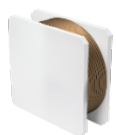
ボビンレス巻線工法

<p>情報通信関連コイル (スピーカー、レシーバー、イヤホンコイル)</p> <p>当社特許登録済</p> <p>スピンドル方式スパイラル巻 スピンドル方式間欠巻</p>  <p>フライヤー方式スパイラル巻 フライヤー方式間欠巻</p>  <p><用途例> スマートフォン</p> <p>スピンドル方式間欠巻</p>  <p><用途例> 補聴器</p>	<p>AV・PC関連コイル① (シートトランスコイル、ノイズフィルターコイル)</p> <p>当社特許登録済</p> <p>丸線外外(a)巻</p>  <p>平角線フラットワイズ外外(a)巻</p>  <p>平角線エッジワイズ外外(a)巻</p>  <p><用途例> パソコン、オーディオ機器 等</p>	<p>クラッチコイル</p> <p>スピンドル方式巻き治具溝切り間欠巻 フライヤー方式巻き治具溝切り間欠巻</p>  <p><用途例> 自動車、エアコン、冷蔵庫、洗濯機</p>
<p>情報通信関連コイル (非接触充電コイル)</p> <p>リッツ線内外巻(丸型、楕円型)</p>  <p>リッツ線外外(a)巻(丸型、楕円型)</p>  <p><用途例> スマートフォン用充電器</p>	<p>AV・PC関連コイル② (VCM,DVD,BLD用補正コイル、ピックアップコイル)</p> <p>当社特許登録済</p> <p>スピンドル方式間欠巻(扇型)</p>  <p><用途例> パソコン用HDD</p> <p>フライヤー方式連続スパイラル巻</p>  <p><用途例> パソコン、DVDレコーダー</p>	<p>トランスコイル、リアクタ</p> <p>スピンドル方式間欠巻(角筒型多層巻)</p>   <p><用途例> 自動車、電源トランス</p> <p>エッジワイズコイル</p> <p>密着巻 (丸型)</p>  <p><用途例> トランス、ノイズフィルター</p> <p>密着巻 (楕円型)</p>  <p><用途例> 車載用モーター</p> <p>単巻 (角筒型)</p>  <p>2連巻 (角筒型)</p>  <p><用途例> 電源トランス、リアクタ 等</p>
<p>AV・PC関連コイル③ (チューナー、チョークコイル)</p> <p>スピンドル方式スパイラル巻(丸筒型)</p>    <p><用途例> 車載ラジオ</p>	<p>特殊コイル(一部)</p> <p>円筒型連続巻 任意フォーミング巻</p>   <p>当社特許登録済</p> <p><用途例> 産業機器、電流計測器</p>	

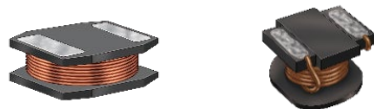
パワーインダクタ

当社特許登録済

スピンドル方式微細巻



フライヤー方式微細巻

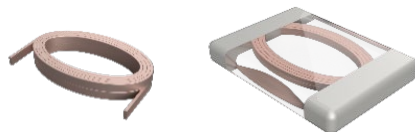


サイズ：1608～ (1.6×0.8mm)

フライヤー方式丸線外外(a)巻



微細平角線フラットワイズ外外(a)巻



フライヤー方式微細巻 (リードフレームタイプ)



低背：0.8mm～



側面溶接工法： 熱圧着温度フィードバックパルスヒート方式

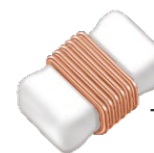


＜用途例＞
車載基板、家電用基板、
スマートフォン基板

チップインダクタ (高周波コイル用)

当社特許登録済

フライヤー方式微細巻



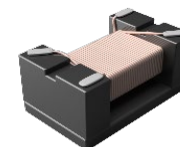
サイズ：0603～
(0.6×0.3mm)

＜用途例＞
車載基板、家電用基板、
スマートフォン基板

COMMONモード

当社特許登録済

スピンドル方式バイファイラー巻 他巻工法多数



＜用途例＞
ノイズフィルター

アンテナ

スピンドル方式微細特殊巻 フライヤー方式微細特殊巻



＜用途例＞
FAタグ、医療用、
ゲーム機用角度検知

モータ巻線工法

当社特許登録多数

<用途例>
 発電機、ポンプモータ、
 ブレーキアシスト用モータ、
 電池部冷却用モータ、
 オイル循環用モータ 等

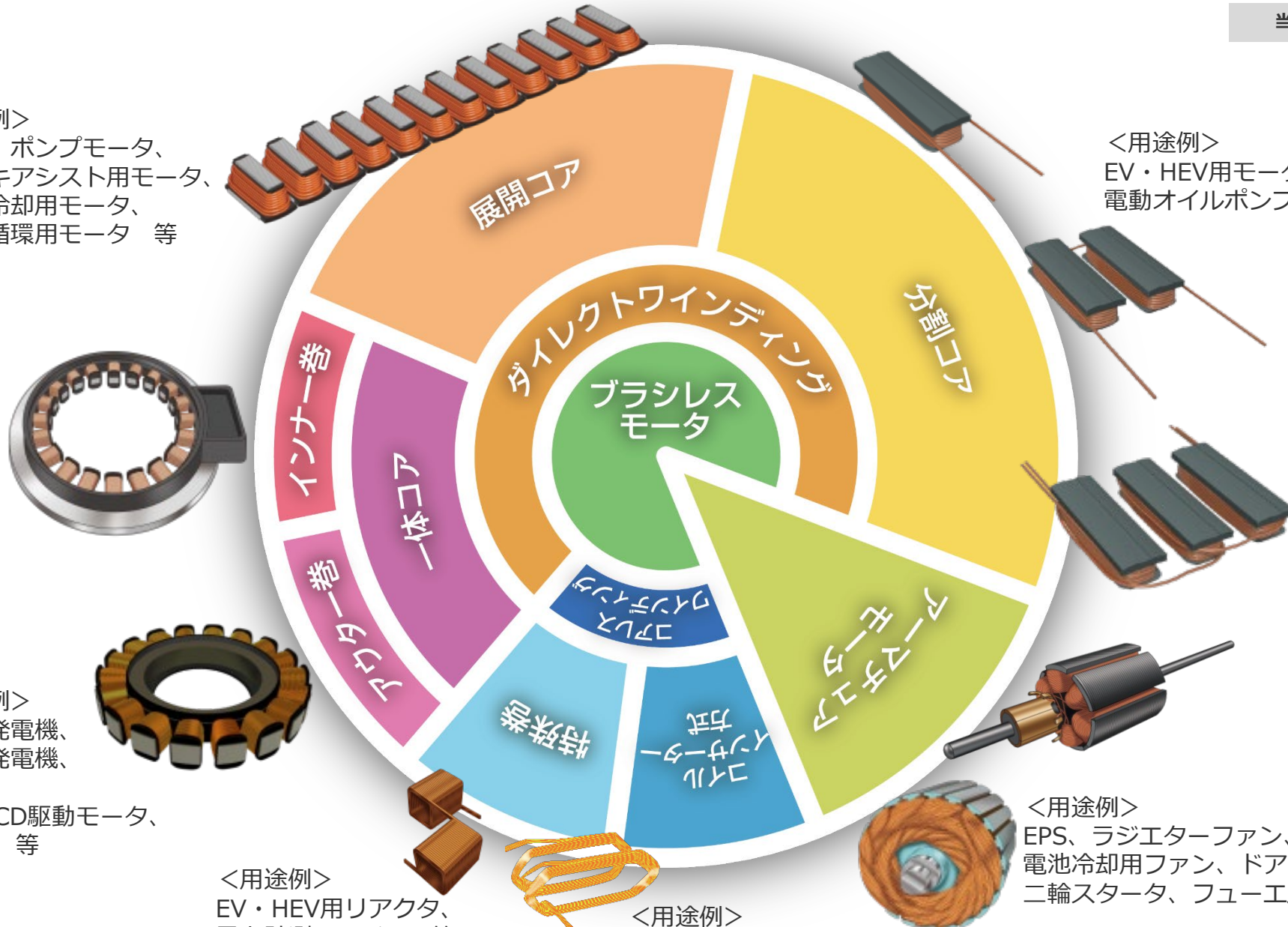
<用途例>
 EV・HEV用モータ、EPS、
 電動オイルポンプ 等

<用途例>
 二輪用発電機、
 四輪用発電機、
 シート、
 DVD / CD駆動モータ、
 HDD用 等

<用途例>
 EV・HEV用リアクタ、
 電力計測用コイル 等

<用途例>
 EV・HEV用リアクタ、
 家電用モータ 等

<用途例>
 EPS、ラジエターファン、室内空調用ファン、
 電池冷却用ファン、ドアミラー、シート、
 二輪スタータ、フューエルポンプ 等



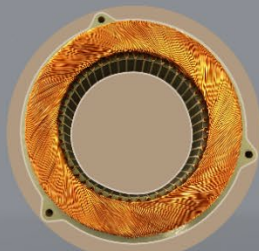
次世代EVモータ

当社特許出願済

巻線工法



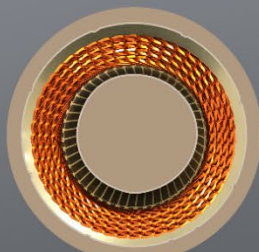
分布単層重ね巻



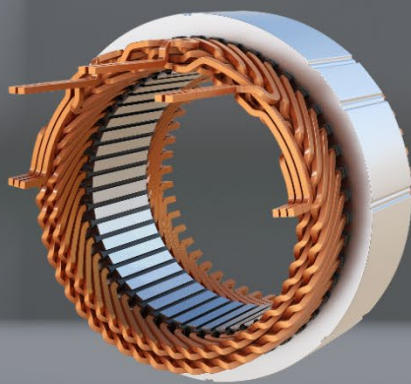
分布二層重ね巻



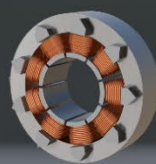
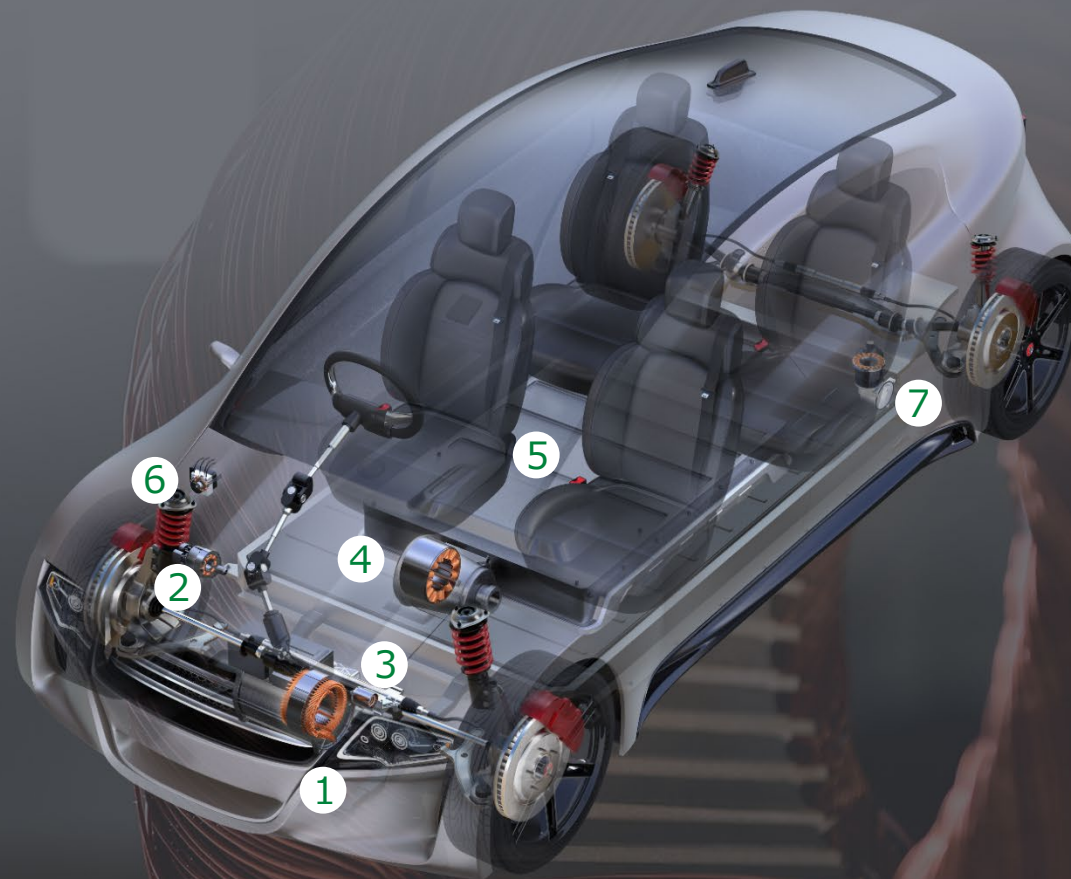
同芯分布巻



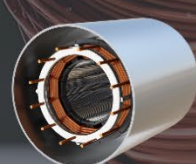
ヘアピン方式



① トラクションモータ



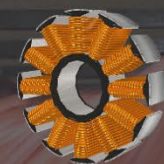
② EOP/EWP



③ EPS



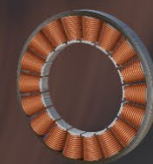
④ 電動コンプレッサ



⑤ クーリングファン



⑥ ABS



⑦ スライドドア

ワイヤハンドリングシステム

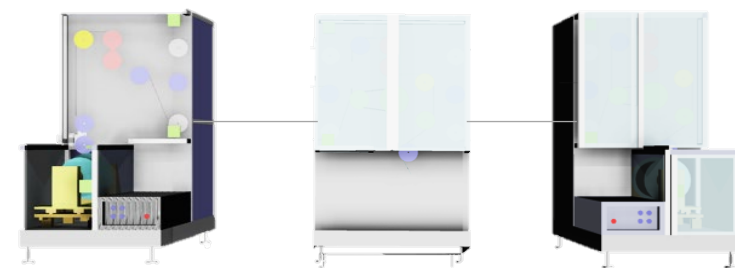
RtoR

リールに巻き取られた線状の素材を、最適なテンションとスピードで精密搬送。搬送プロセスで加工・検査をし、リールに巻替える装置です。

高速
線速 33m/sec

極低
張力 0.3g

極細
線径 5 μ m



ウェブハンドリングシステム

R2R

ロール状に巻き取られた膜状の素材を、最適なテンションとスピードで精密搬送。搬送プロセスで加工・検査をし、ロールに巻替える装置です。

極低
張力 1.5N / 300mm
極薄

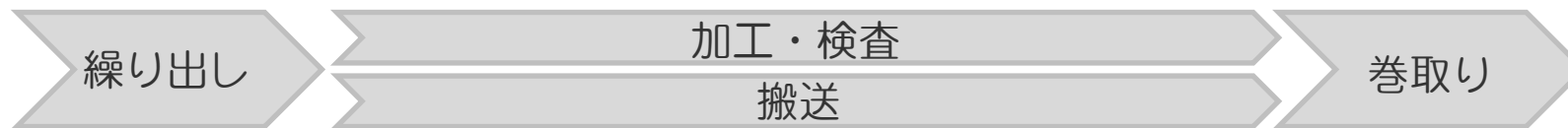
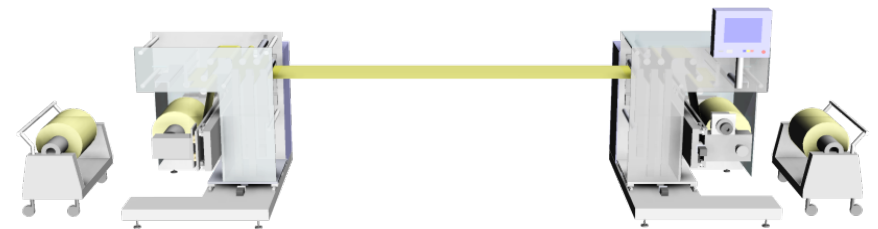
フィルム厚 3 μ m

高速

速度 10m/sec

非接触

エアフローティング



繰り出し

加工・検査

搬送

巻取り

線材

プロセス



太陽電池



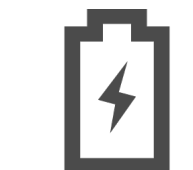
RFID



薬剤包材



食品包材



蓄電デバイス



FPD

Cu PI



成形



検査



洗浄

PET Al



接合



印刷



塗工

SUS PP



乾燥



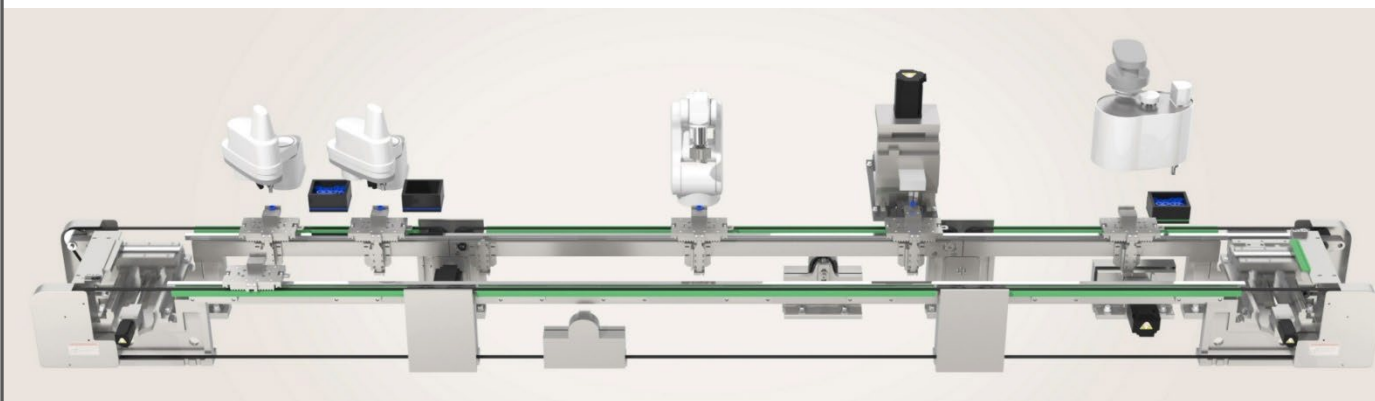
UV露光



貼合

横型循環搬送

微細・小型部品の精密加工、長距離高速搬送などに最適！



縦型循環搬送

コネクタケーブル等、長いワークの加工に最適！



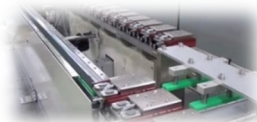
吸着型循環搬送

微細部品の
外観検査・組立に
最適！

天吊式

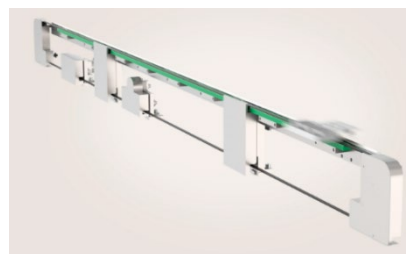


平置式



シャトル搬送

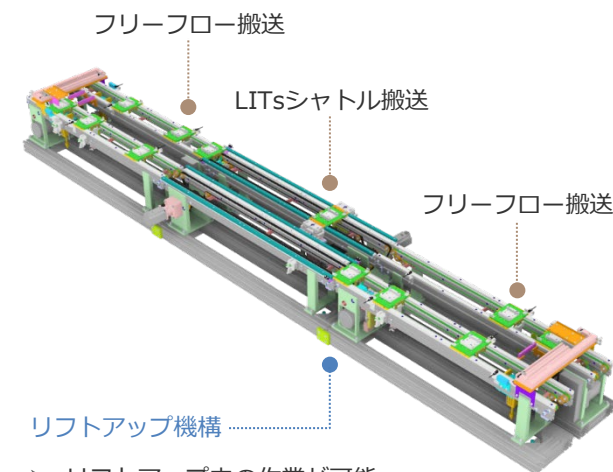
サイクルタイムの
異なる工程への受渡しに最適！



FLITs搬送

異なる仕様製品を
同時に生産したい、
多品種生産ラインに最適！

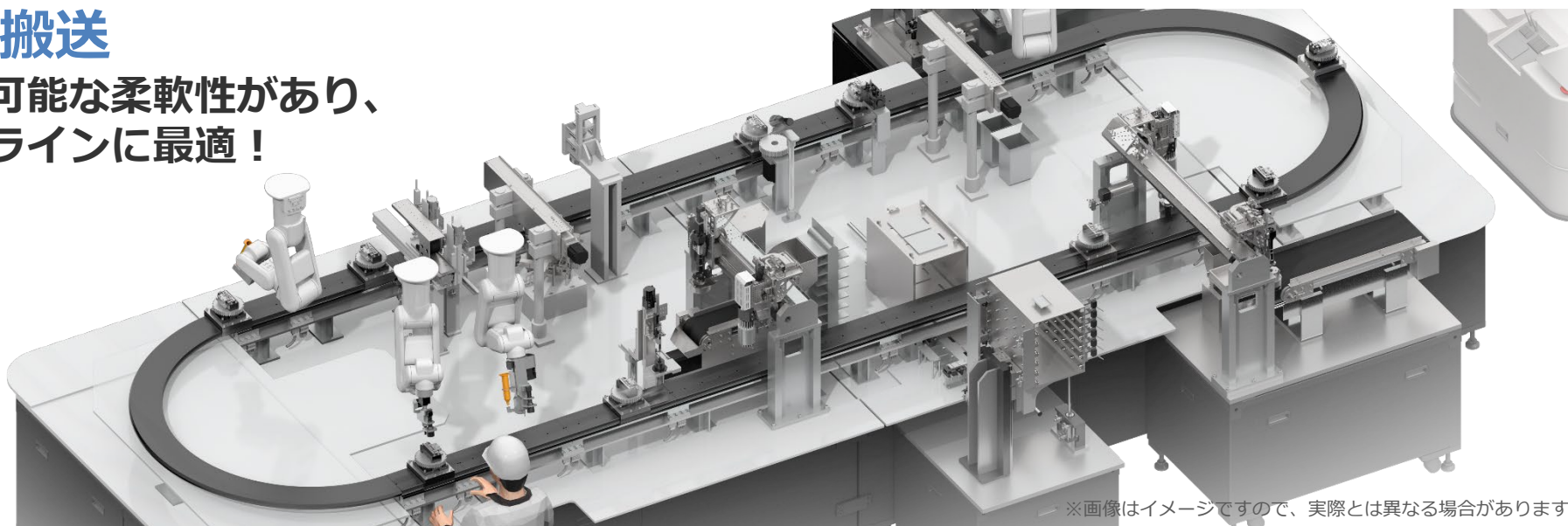
柔軟なパレット配置が可能なフリーフロー搬送と、高速位置決めが可能なLITsのシャトル搬送を融合した、ハイブリッド搬送システムです。



- リフトアップ中の作業が可能
- 待機時間の削減
- 変種変量ラインへの対応が可能

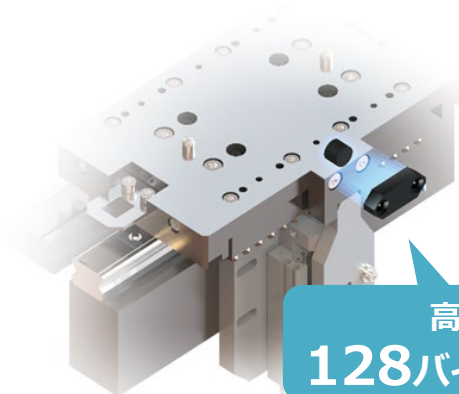
横型循環搬送

追加仕様も可能な柔軟性があり、
多品種生産ラインに最適！



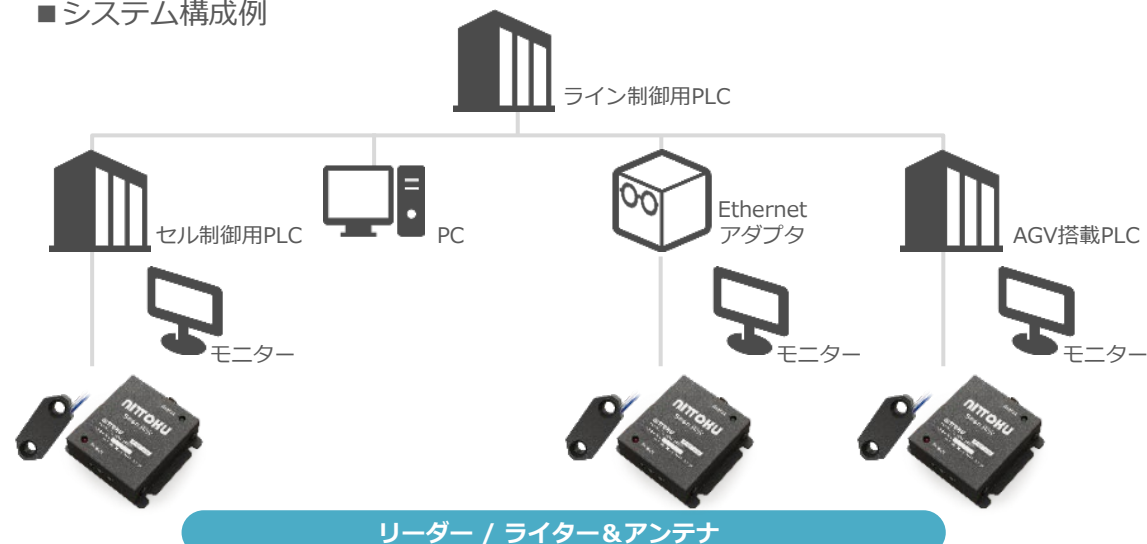
※画像はイメージですので、実際とは異なる場合があります。

ITS (Intelligent Tag System) 上位システムとの連携に最適！



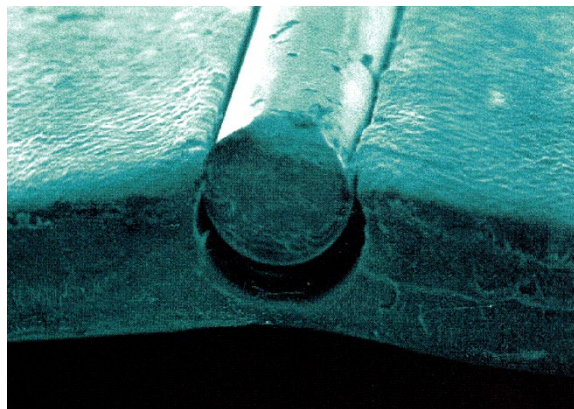
高速読み書き
128バイト/0.07sec

■システム構成例



巻線アンテナ工法による高性能RFIDユニットをご提案致します。

ICカード用アンテナ



樹脂シートに銅線を埋め込み

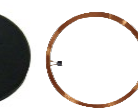
インレット

ICカード

➢ リライトカード

ICタグ

- シールタグ
- ラミネートタグ
- 成形タグ
- 金属対応タグ 他



マイクロチップ



動物用スマートチップ



注射器



ハンディR/Wターミナル



農林水産省認定

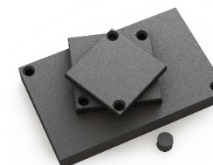
FA用タグ



ガラス管タグ



リーダー/ライター



ITSタグ



超小型表面取付アンテナ

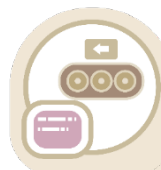
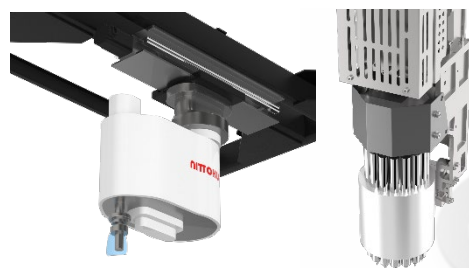
NITTOKU設備モジュール構成要素

NITTOKU

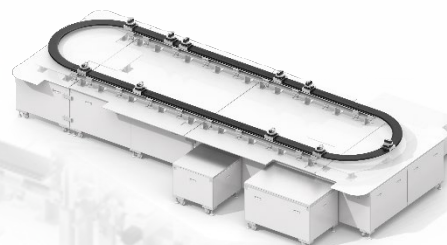
お客様の課題解決にNITTOKUの設備モジュールをご活用下さい。



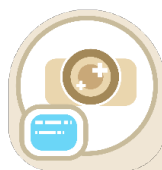
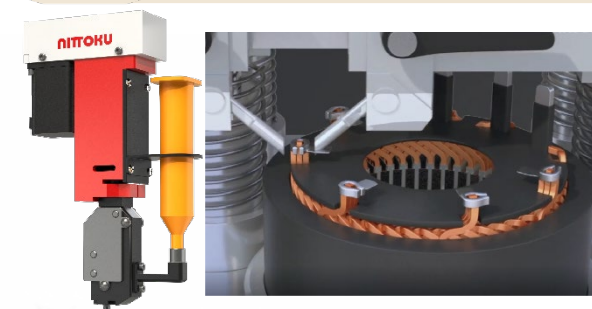
ハンドリングモジュール



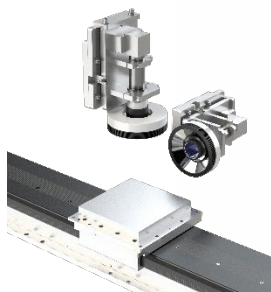
搬送モジュール



加工モジュール



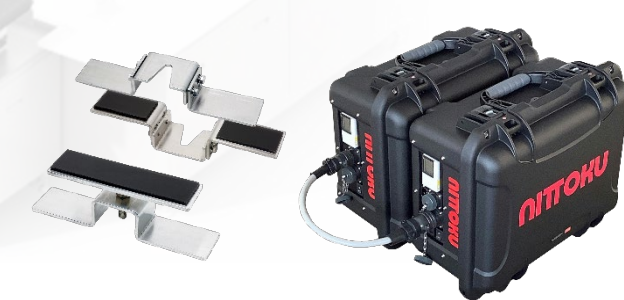
ビジョンモジュール



情報収集モジュール



BCP対策



NITTOKUの安心サービス



お客様工場常駐



定期メンテナンス契約



定期訪問サービス

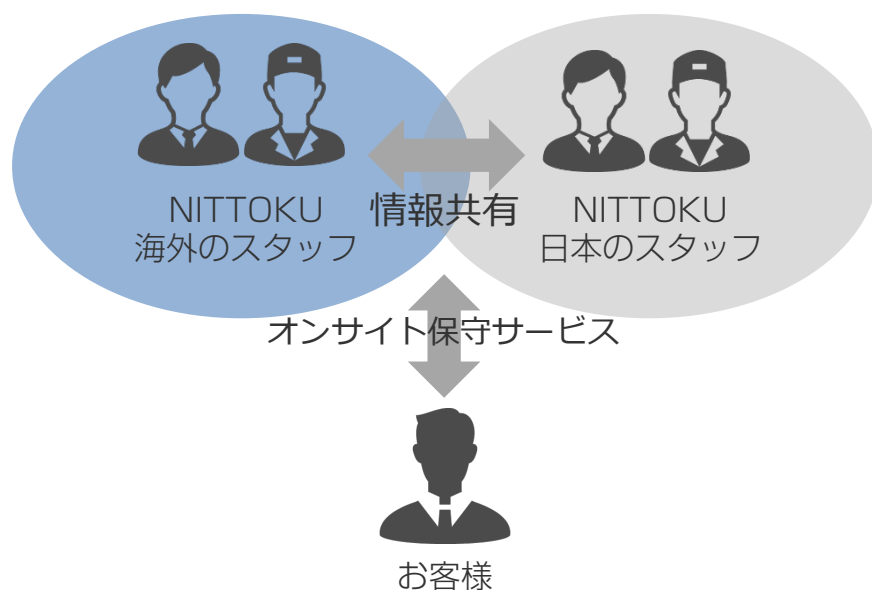


設備トラブル迅速対応

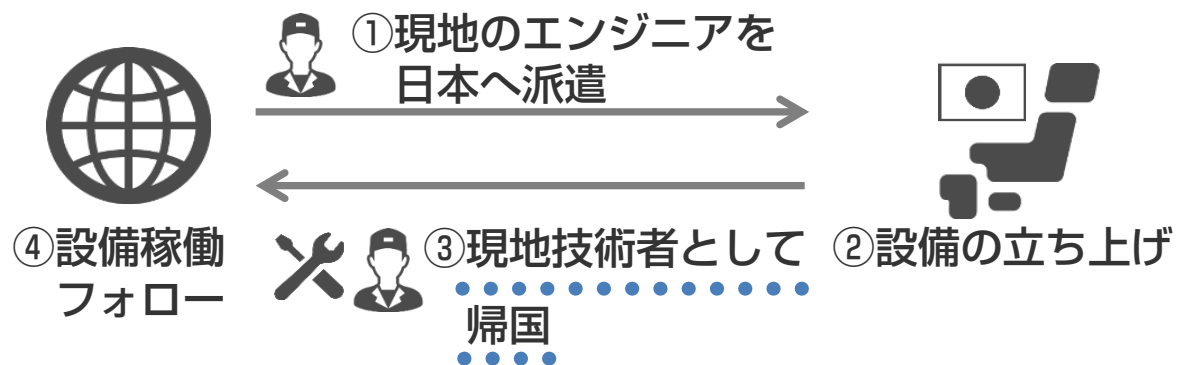
お客様の生産状況に応じて、最適なサービスをご提案致します。

**「止めない生産」を維持するために
NITTOKU純正部品（消耗品）の予備品管理を推奨致します。**

アフターサービス



現地技術者育成の一例



グローバルネットワーク

 生産工場

 マイクロファクトリー



Europe

 NITTOKU EUROPE GmbH.
オーストリア

 API Hard - & Software GmbH
ドイツ

South-East Asia

 NITTOKU SINGAPORE PTE. LTD.

 NITTOKU ENGINEERING
VIETNAM CO., LTD.

 NITTOKU ENGINEERING
VIETNAM CO., LTD.
(Ho Chi Minh Branch Office)

 NITTOKU SINGAPORE PTE. LTD.
(Malaysia Branch Office)

 NITTOKU SINGAPORE PTE. LTD.
India Liaison Office (Bangalore)

 NITTOKU SINGAPORE PTE. LTD.
India Liaison Office (Gurugram)

 NITTOKU (THAILAND) CO., LTD.

 NITTOKU PHILIPPINES, INC.



Asia

 日特機械工程（深圳）有限公司 中国

日特機械工程（深圳）有限公司
厦門事務所

日特機械工程（深圳）有限公司
上海分公司

日特機械工程（深圳）有限公司
上海分公司 大連事務所

日特香港有限公司

 日特機械工程（蘇州）有限公司 中国

台湾日特先進股份有限公司

NITTOKU KOREA CO., LTD.

日特機械工程（蘇州）有限公司
NITTOKU KOREA CO., LTD.
Seoul Office



North-South America

NITTOKU AMERICA, INC.

NITTOKU AMERICA, INC.
Mexico Office, Monterrey

NITTOKU AMERICA, INC.
Mexico Office, Juarez

NITTOKU AMERICA, INC.
Mexico Office,
San Luis Potosi

NITTOKU AMERICA, INC.
Brazil Sao Paulo Office

Astecnos America Corporation

Asia / South-East Asia

- ◆ **日特機械工程（深圳）有限公司**
NITTOKU ENGINEERING (SHENZHEN) CO., LTD.
101, Building 1, Jia'an Science And Technology Park,
No.2 Longchang Road, Block 67, Xingdong Community,
Xin'an, Bao'an District, Shenzhen, 518000, China
Tel +86 755-8602-8043
- ◆ **日特機械工程（深圳）有限公司 廈門事務所**
NITTOKU ENGINEERING (SHENZHEN) CO., LTD.
Xiamen Office
No.17-804, Lehai Beili Road, Jimei North Ind. Distr.,
Xiamen, 361000, China
Tel +86 592-6061482
- ◆ **日特香港有限公司**
NITTOKU HONG KONG LTD.
Unit 1601, 16/F., Peninsula Tower, 538 Castle Peak Road,
Cheung Sha Wan, Kowloon, 999077, Hong Kong
Tel +852 2512-2942 Fax +852 2512-2965
- ◆ **日特機械工程（深圳）有限公司 上海分公司**
NITTOKU ENGINEERING (SHENZHEN) CO., LTD.
Shanghai Branch
2501-2502, Building A, No.,319, Xian Xia Rd.,
Far East International Plaza, Shanghai, 200051, China
Tel +86 21-6853-5620 Fax +86 21-3882-0642
- ◆ **上海分公司 大連事務所 Dalian Office**
Room 615, New East Mansion, Northeast 4 Rd.
West Door Of Exempt-Zone, Economic & Technical Dept.
Zones, Dalian, 116000, China
Tel +86 411-3920-7956 Fax +86 411-3920-7956
- ◆ **日特機械工程（蘇州）有限公司**
NITTOKU ENGINEERING (SUZHOU) CO., LTD.
No.3#4# Building, Lianfa Industrial Park, No.199 Tongyuan Rd.,
Suzhou Industrial Park, Suzhou City, 215006, China
Tel +86 512-6271-3258 Fax +86 512-6271-3268
- ◆ **台湾日特先進股份有限公司**
TAIWAN NITTOKU ADVANCED CO., LTD.
2F., No.82, Sec.1, Guangfu Rd., Sanchong Dist.,
New Taipei City 241564, Taiwan (R.O.C.)
Tel +886 2-2651-9388 Fax +886 2-2651-9389
- ◆ **NITTOKU KOREA CO., LTD.**
4, Saebyeoksijang-ro 63beon-gil, Sasang-gu, Busan,
46980 Korea
Tel +82 51-311-2978 Fax +82 51-311-2962
- ◆ **NITTOKU KOREA CO., LTD. Seoul Office**
A-1713, GIDC, 43, Iljik-ro, Gwangmyeong-si,
Gyeonggi-do, 14353, Korea
Tel +82 1020-535-034
- ◆ **NITTOKU (THAILAND) CO., LTD.**
1091/335, Citylink Bldg., 5th Fl., Room 500,
Soi Phetchaburi 35, New Phetchaburi Rd.,
Makkasan, Ratchathewi, Bangkok, 10400, Thailand
Tel +66 2-255-5432 Fax +66 2-255-5434
- ◆ **NITTOKU SINGAPORE PTE. LTD.**
BLK. 1092, Lower Delta Rd., #05, 14/15
Tiong Bahru Industrial Estate, 169203, Singapore
Tel +65 6278-3255 Fax +65 6278-0566
- ◆ **NITTOKU ENGINEERING VIETNAM CO., LTD.**
Unit 6A, RBF area, No.2, Street BH5,
Vietnam Singapore Industrial Park Bac Ninh,
Phu Chan Ward, Tu Son city, Bac Ninh province,
222308, Vietnam
Tel +84 90-281-6369
- ◆ **NITTOKU ENGINEERING VIETNAM CO., LTD.**
(Ho Chi Minh Branch Office)
F5 SCS building (Sacom-Chip Sang building), Lot T2-4,
D1 Road, Hi-Tech Park, Tan Phu Ward,
Thu Duc City, Ho Chi Minh City, 70000, Vietnam
Tel +84 222-361-1996
- ◆ **NITTOKU PHILIPPINES, INC.**
124 North Science Avenue, SEPZ, Laguna Technopark,
Binan City, Laguna, 4024, Philippines
Tel +63 960-113-7126
- ◆ **NITTOKU SINGAPORE PTE. LTD.**
(Malaysia Branch Office)
Lot 40, Jalan PJS 7/19, Bandar Sunway,
46150 Petaling Jaya, Selangor Darul Ehsan, Malaysia
Tel +60 3-5631-5320 Fax +60 3-5631-5330
- ◆ **NITTOKU SINGAPORE PTE. LTD.**
India Liaison Office (Bangalore)
309, Krishna Summit, Above Khazana jewelers,
Marathahalli Junction, Bangalore, 560037, India
Tel +91 99-0254-5452
- ◆ **NITTOKU SINGAPORE PTE. LTD.**
India Liaison Office (Gurugram)
512A, 5th Floor, Suncity Business Tower,
Sector-54, Golf Course Road, Gurugram, 122002, India
Tel +91 96-1169-2748

North-South America / Europe

◆ **NITTOKU AMERICA, INC.**

3600 Commerce Drive, Suite 610, Baltimore, MD, 21227, U.S.A.
Tel +1 410-574-4960 Fax +1 410-574-7083

◆ **NITTOKU AMERICA, INC. Mexico Office, Monterrey**

Plaza Eloy 2401 Av. Eloy Cavazos #2401 Local 84,
Fraccionamiento Las Villas, Guadalupe, N. L., C. P. 67170 Mexico
Tel +52 812-350-7766

◆ **NITTOKU AMERICA, INC. Mexico Office, Juarez**

Ejercito Nacional 5435 7 Plutarco E Calles Jardin De San Jose,
C.P. 32600 Cd. Juarez Chih., Chih., Mexico
Tel +52 656-314-7264

◆ **NITTOKU AMERICA, INC. Mexico Office, San Luis Potosi**

AV. INDUSTRIAS #1620, Local D, ARDINES DEL SUR,
SAN LUIS POTOSI, SLP, CP78399, Mexico
Tel +52 444-838-0602

◆ **NITTOKU AMERICA, INC. Brazil Sao Paulo Office**

Av. Prof. Carlos Ferreira Lopes, 703, Sala 710,
Vila Mogilar, Mogi Das Cruzes, Sao Paulo, 087773-490, Brazil
Tel +55 11-4790-6839

◆ **Astecnos America Corporation**

193 Computrex Drive, Nicholasville, KY 40356, USA
Tel +1 859-881-3217 Fax +1 859-881-0352


◆ **NITTOKU EUROPE GmbH**


Ebentalerstrasse 140, A-9020 Klagenfurt, Austria
Tel +43 676-89-70-20-200 Fax +43 676-89-70-20-222

◆ **API Hard - & Software GmbH**

Am Weichselgarten 26 91058 Erlangen Bayern, Germany
Tel +49 9131-92-399-20 Fax +49 9131-92-399-21


NITTOKU株式会社


本社・東京営業所 
埼玉県さいたま市

福島事業所・福島営業所 
福島県福島市

名古屋サテライト
愛知県名古屋市

大阪営業所
大阪府大阪市

長崎事業所 
長崎県大村市

愛媛事業所(下林) 
愛媛県東温市

四国テクニカルセンター
愛媛県松山市

鳥取テクニカルセンター
鳥取県鳥取市

滋賀テクニカルセンター
滋賀県草津市

日特コーセイ株式会社

本社・福島事業所・福島営業所
福島県伊達郡

山形事業所・山形営業所
山形県東田川郡

飯野事業所
福島県福島市

伊達事業所
福島県伊達市

日特コイデ株式会社

本社
新潟県見附市

IMD株式会社

本社
岐阜県中津川市

株式会社アステクノス

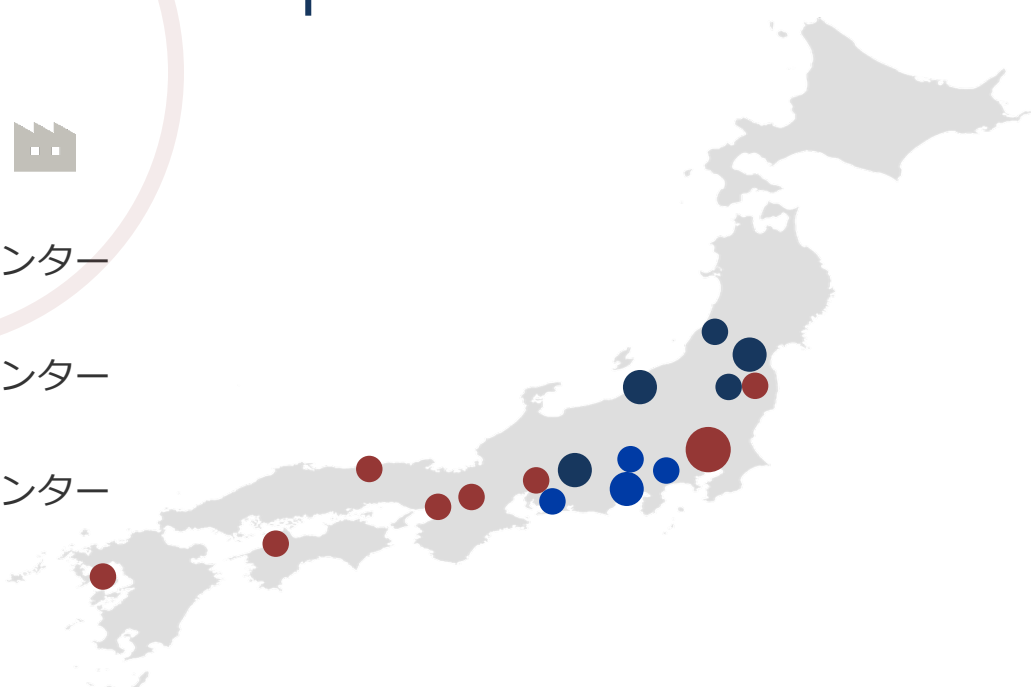
本社
静岡県静岡市

厚木インター工場
神奈川県厚木市

甲府昭和インター工場
山梨県中巨摩郡

豊明インター第1工場
愛知県豊明市

豊明インター第2工場
愛知県豊明市



本社、国内事業所、子会社

本社

設置	2019年8月
従業員数	約50人
建物面積	2,091m ²



長崎事業所

設置	2013年4月
従業員数	約100人
建物面積	6,266m ²



福島事業所

設置	1991年12月
従業員数	約310人
建物面積	20,076m ²



日特コーセイ株式会社

設立	1974年11月
従業員数	約100人
建物面積	5,916m ²
事業内容	自動供給排出装置の開発、製造、販売、サービス 金属及び非金属の加工及び販売



日特コイデ株式会社

設立	1974年1月
従業員数	約30人
建物面積	1,145m ²
事業内容	自社製品及びFA関連装置の開発、製造、販売、 サービス



日特機械工程(蘇州)有限公司

設立 2002年7月

従業員数 約60人

建物面積 9,350㎡



日特機械工程(深圳)有限公司

設立 2005年6月

従業員数 約60人

建物面積 2,600㎡



欧州日特有限会社

設立 2015年5月

従業員数 約150人

建物面積 7,200㎡



日特タイ社

設立 1996年7月

従業員数 約20人

建物面積 500㎡

